



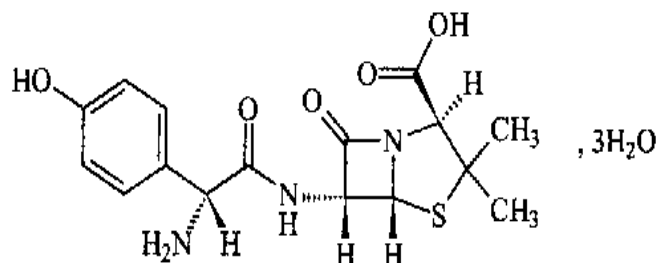
# 阿莫西林胶囊说明书

药品名称

成份

*S R R*

*R*



性状

【适应症】

规格

【用法用量】

成人及儿童

感染部位	感染严重 <sup>1</sup> 程度	成人及体重 $\geq$ 40kg 儿童通常用量	体重 $<$ 40kg 儿童（大于 3 个月）通常用量
			或
			或
			或

幽门螺杆菌感染的治疗剂量

肾损害患者

肝功能损害

老年人

【老年用药】

【不良反应】

感染和侵染类疾病	
血液和淋巴系统疾病	
免疫系统疾病	

神经系统疾病	
胃肠系统疾病	
肝胆系统疾病	
皮肤和皮下组织疾病	
肾脏和泌尿系统疾病	

**【禁忌】**

**【注意事项】**

\_\_\_\_\_

---

---

---

---

---

---

---

---

---

---

---

---

**【孕妇及哺乳期妇女用药】**

---

---

---

**【儿童用药】**

**【老年用药】**

**【药物相互作用】**

---

---

---

---

---

**【药物过量】**

---

---

**【药代动力学】**

---


\_\_\_\_\_

\_\_\_\_\_

\_\_\_\_\_

\_\_\_\_\_

\_\_\_\_\_

\_\_\_\_\_

---

贮藏

包装

有效期

执行标准

批准文号

【药品上市许可持有人】

【生产企业】